

**17:15** Meine IT in der Cloud? Realität oder Zukunft?

Daniel Fehse, NetSpider Netzwerklösungen



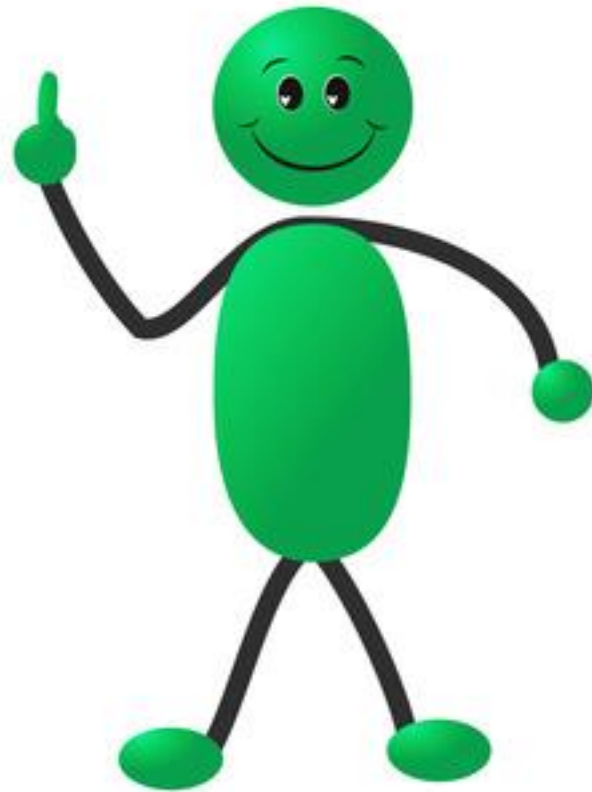
Hmmm .....

Hmmm .....

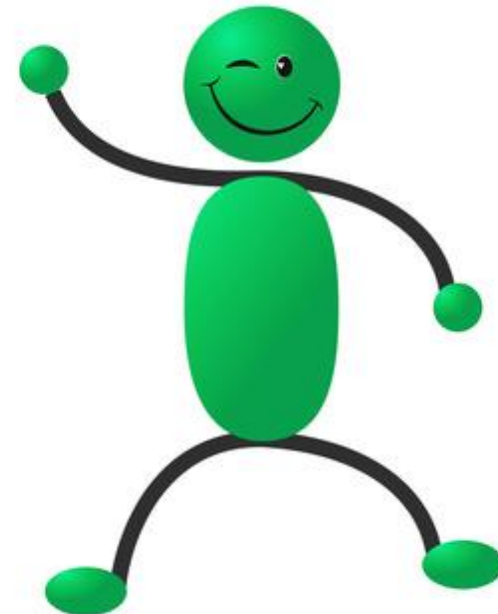
?????



Genau !!







**Let's get it !**



# Office in der Cloud – Realität oder Zukunft?

Dumme Frage!

... ist doch schon lange Realität !

.... aber auch wirklich für alle sinnvoll und  
brauchbar ?



# Cloud ist nicht gleich Cloud !

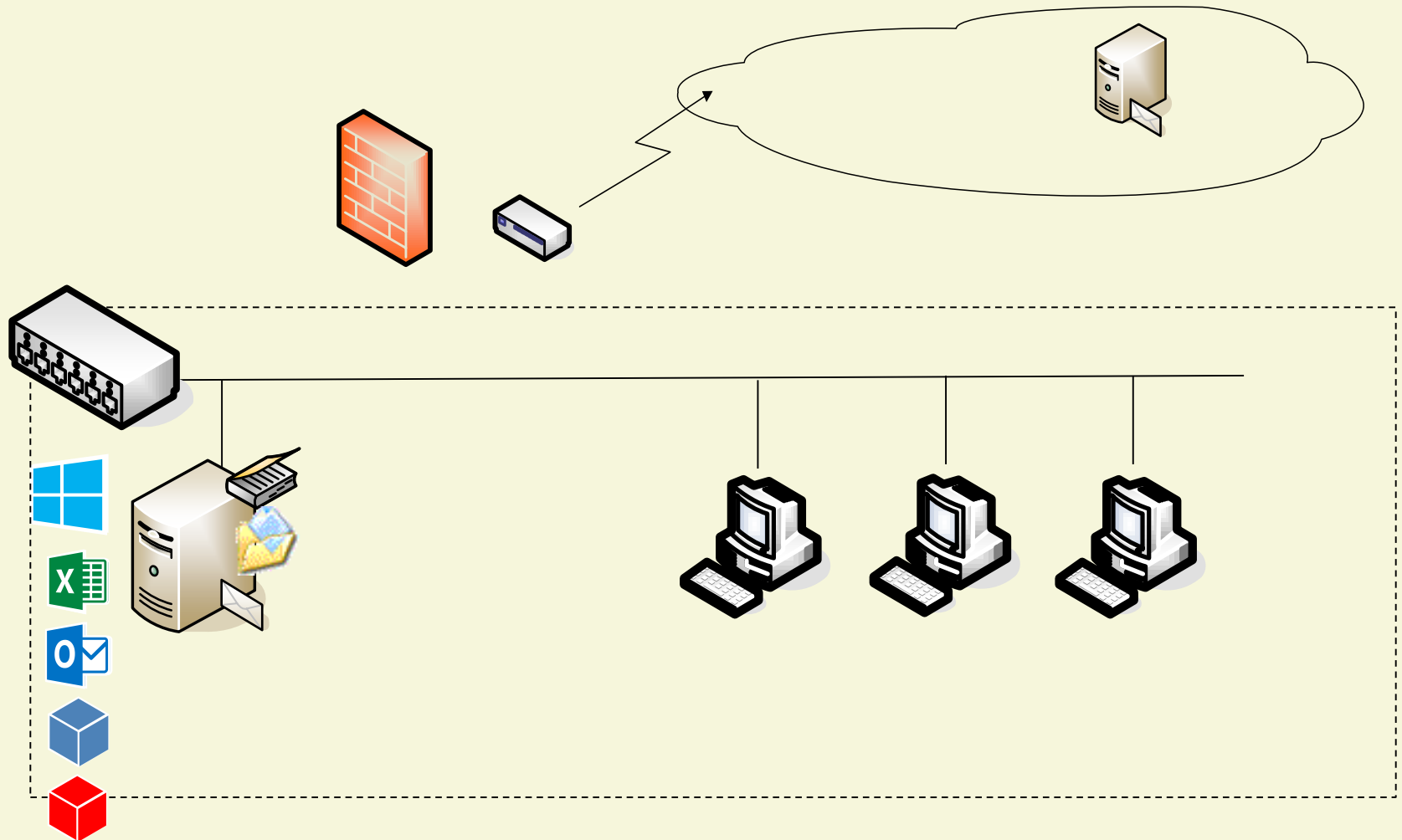
- Für wenn macht Cloud Computing Sinn?
- Kann man damit wirklich Geld sparen?
- Kann man auch nur bestimmte Sachen einer IT-Infrastruktur auslagern?
- Welche Trends sehen wir im Bereich der Büroautomatisierung?
- Wo geht die Entwicklung hin und wie kann NetSpider / GoEast sie dabei unterstützen?

# PC-Netzwerk Typen

Was für Möglichkeiten gibt es heute?

1. FAT-Client
2. Server Based Computing
3. Software as a Service (SaaS)

# «Go old» FAT-Client Model !



# Vorteile

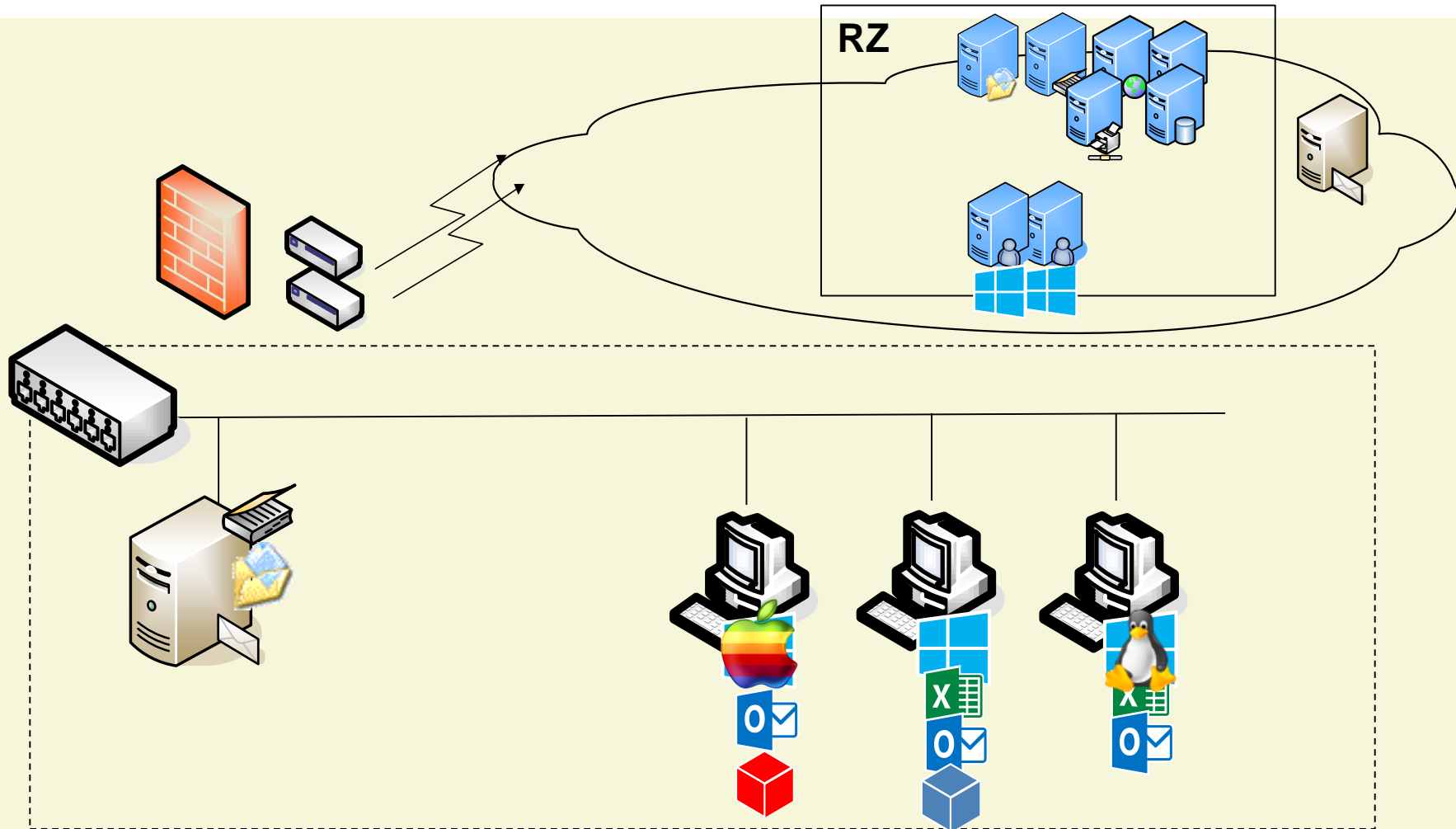
- Einfach und dadurch oft stabiler als komplexe Lösungen
- Unterstützt alle Hardware / Software
- Freiheit des Users zusätzlich Software zu installieren
- Lässt sich sehr gut individuell anpassen

Fazit : Richtig gemacht, funktioniert es sicher !

# Nachteile

- PCs sind nur bedingt tauschbar
- Nur bedingt ausbaubar, Kaufen von HW auf „Vorrat“ nötig
- Remotezugriff nur mit Zusatzlösungen
- Beschränkte Mobilität
- Anpassungen an sich an stark änderndes Umfeld nur bedingt möglich
- Hohe Support Aufwendungen
- Teuer mit grossem Investment am Anfang

# «Server Based Computing» - Terminalserver



# Vorteile Terminalserverlösung

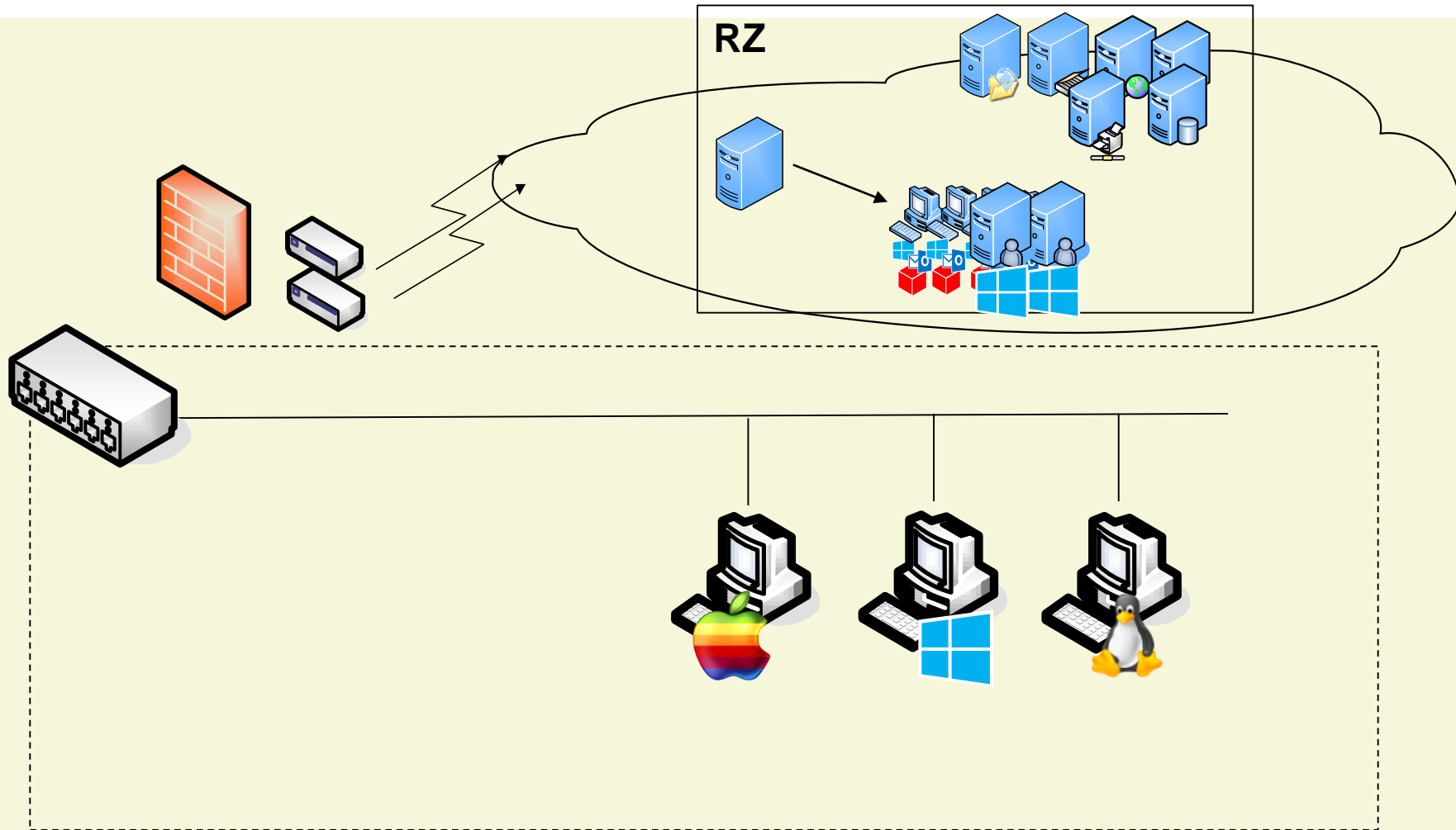
- Jederzeit Zugriff von sehr vielen verschiedenen Geräten
- Daten sind im RZ
- Man hat nichts mehr mit der Basis IT zu tun, das ist Sache des Hostingpartners
- Stabile erprobte Technologie
- (hoffentlich) weniger Supportfälle
- schneller umgesetzt

# Nachteile Terminalserverlösung

- Ohne Internet kein Zugriff
- Software muss «supported» sein für Terminalserver
- Lokale Hardware wie spezielle Grafikkarten, Scanner etc. sind nur bedingt einsetzbar
- Nicht geeignet für Applikationen die hohe Ressourcen Anforderungen haben (CPU, RAM, Disk I/O)
- Auch teuer, denn die Infrastruktur für ein solches Hosting hat seinen Preis
- Meist müssen spezielle Softwareversionen (Microsoft SPLA) eingesetzt werden die einiges teurer sind



# «Server Based Computing» - VDI



# Vorteile VDI

Die gleichen Vorteile wie Terminalserver, aber

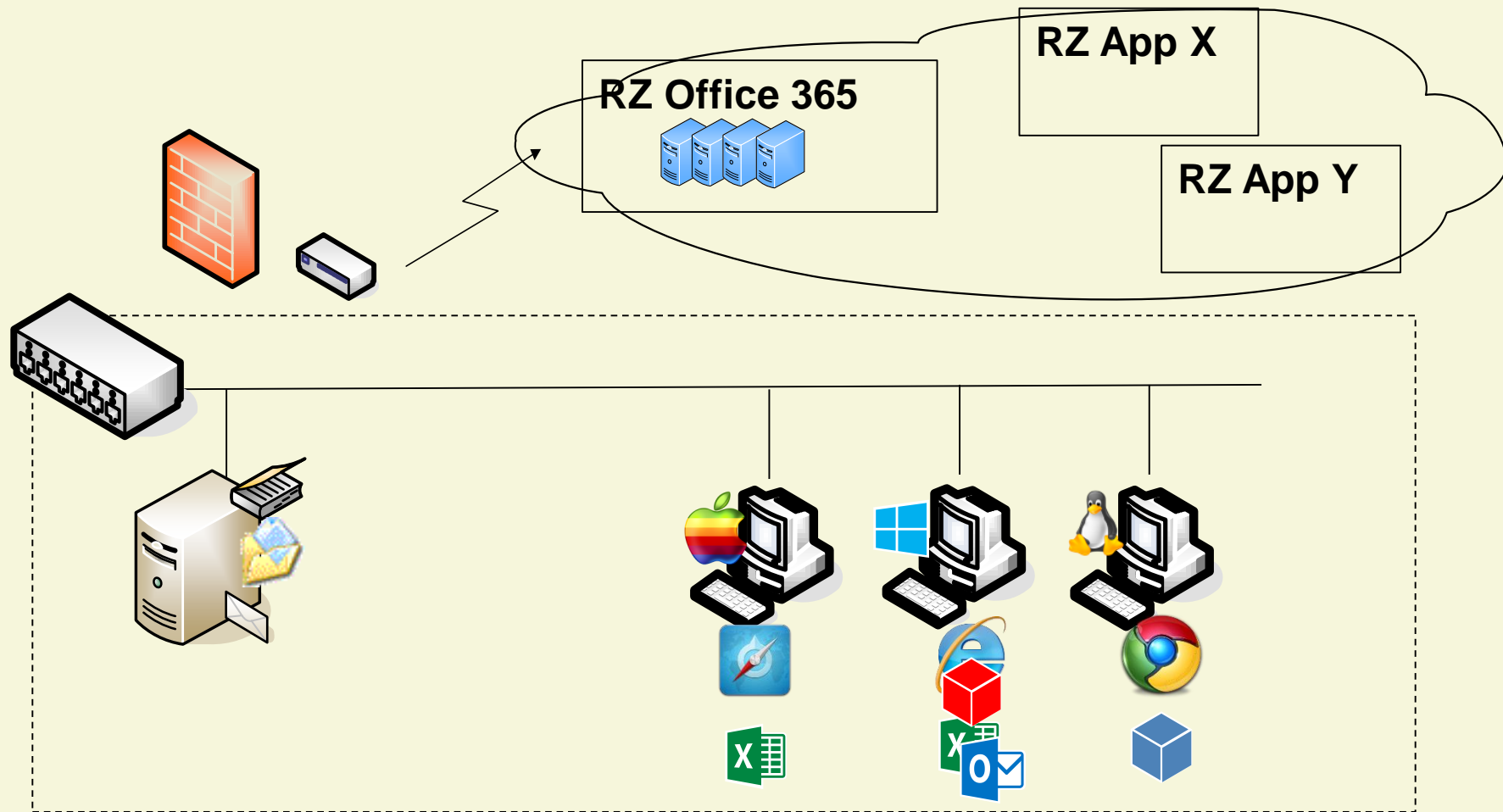
- Besserer Support lokaler Hardware spez. Grafikkarten
- Geeignet für PCs mit hohem Ressourcenbedarf
- Individueller konfigurierbar
- Es läuft ein Client- und nicht ein Server-OS

.. der Preis für VDI, ist:

- Noch teurer, denn nun braucht es wirklich Leistung im RZ
- «Up-to-date» halten der VMs ist aufwendiger als bei einer Terminalserver Farm

Fazit: Sehr genau abklären ob der Business Case dafür geben ist, meist reicht Terminalserver auch  
Vielfach ein reiner Glaubenskrieg und weniger sachlich technische Argumente

# Software as a Service Modell (SaaS)



# Vorteile

- Günstig und man bezahlt nur was man braucht
- Schnell Einsatzbereit, braucht nur Browser
- Von überall einfach zu nutzen

# Nachteile

- Es kann nur was es kann, Erweiterungen Ergänzungen etc. meinst nicht oder nur sehr umständlich realisierbar
- Starke Abhängigkeit vom Anbieter
- Verteilt bei diversen Anbietern, somit kein Backup aller Firmendaten mehr möglich
- Braucht tendenziell leistungsfähigere Hardware als Terminalserver
- Management der Computer ist nicht mehr so einfach, es gibt kein Active Directory mehr

# IT Trends

- Every Device - Everywhere
- Home Office
- Bring your own device
- Sicherheit und Datenverschlüsselung werden immer wichtiger
- Mit weniger Geld in kürzerer Zeit mehr Projekte realisieren
- ....

# Wo geht die Reise hin ?

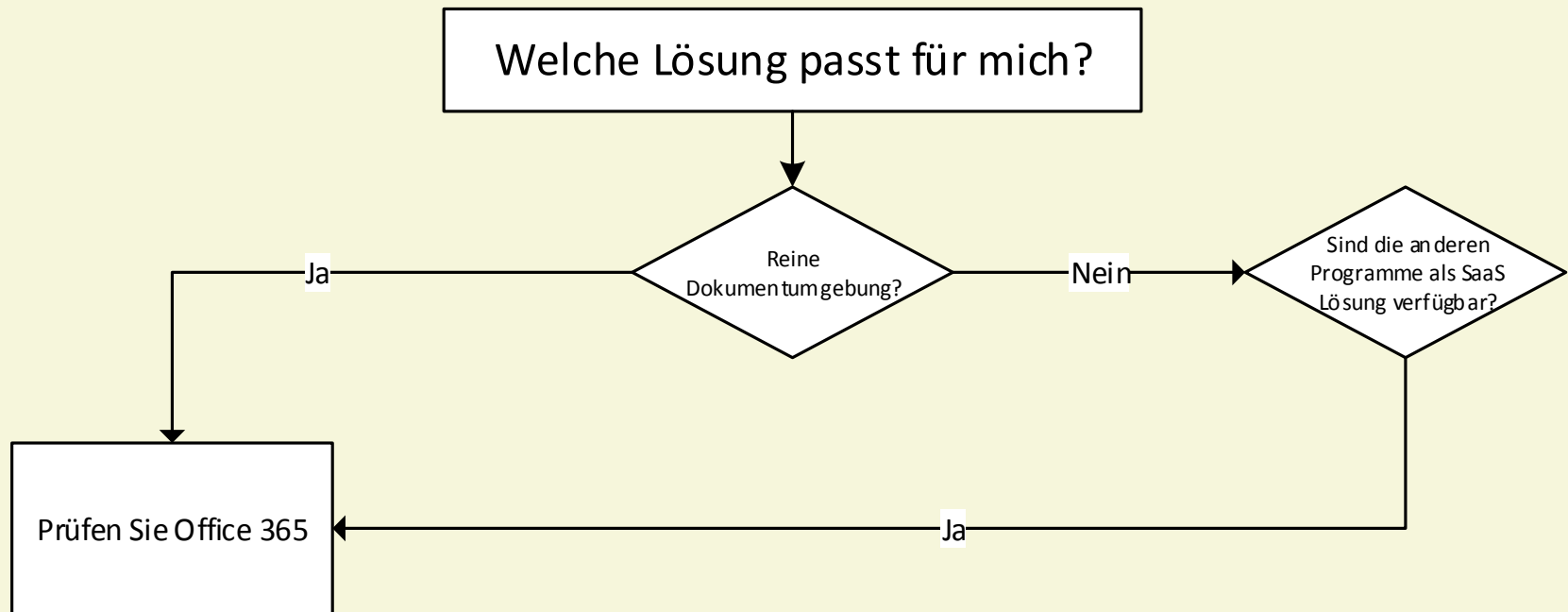
- Viele Softwarehersteller werden ihre Applikationen «webtauglich» machen und Softwarehersteller werden mehr und mehr auch zu Serviceanbietern
- eine komplett neue Technologie ist nicht in Sicht, der Trend auf Server Based Computing und SaaS sich verstärken
- FAT-Client wird an Bedeutung verlieren aber nicht sterben
- Es werden immer höherer Anforderungen an Verfügbarkeit gestellt – IT muss laufen!



# Für was soll ich mich entscheiden ?

Brauchen ihre Applikationen viel Leistung?  
Wie hoch muss die Verfügbarkeit sein?  
Wie für ein Budget haben Sie?  
Aus diesem Grund analysieren, suchen und finden wir für unsere Kunden die passende Office Lösung  
**Uns so weiter!**  
Schwankt ihr Preis sehr stark?  
Nur Dokumente?  
Wie viele Programme haben Sie?  
Was für eine Mitarbeiter haben Sie?  
Wie viele mögen Wachstum streben Sie an?

# Nur Dokumente und Applikationen im Internet?



Wenn es nur **EINE** Applikation gibt die nicht SaaS tauglich funktioniert dieses Modell nicht !

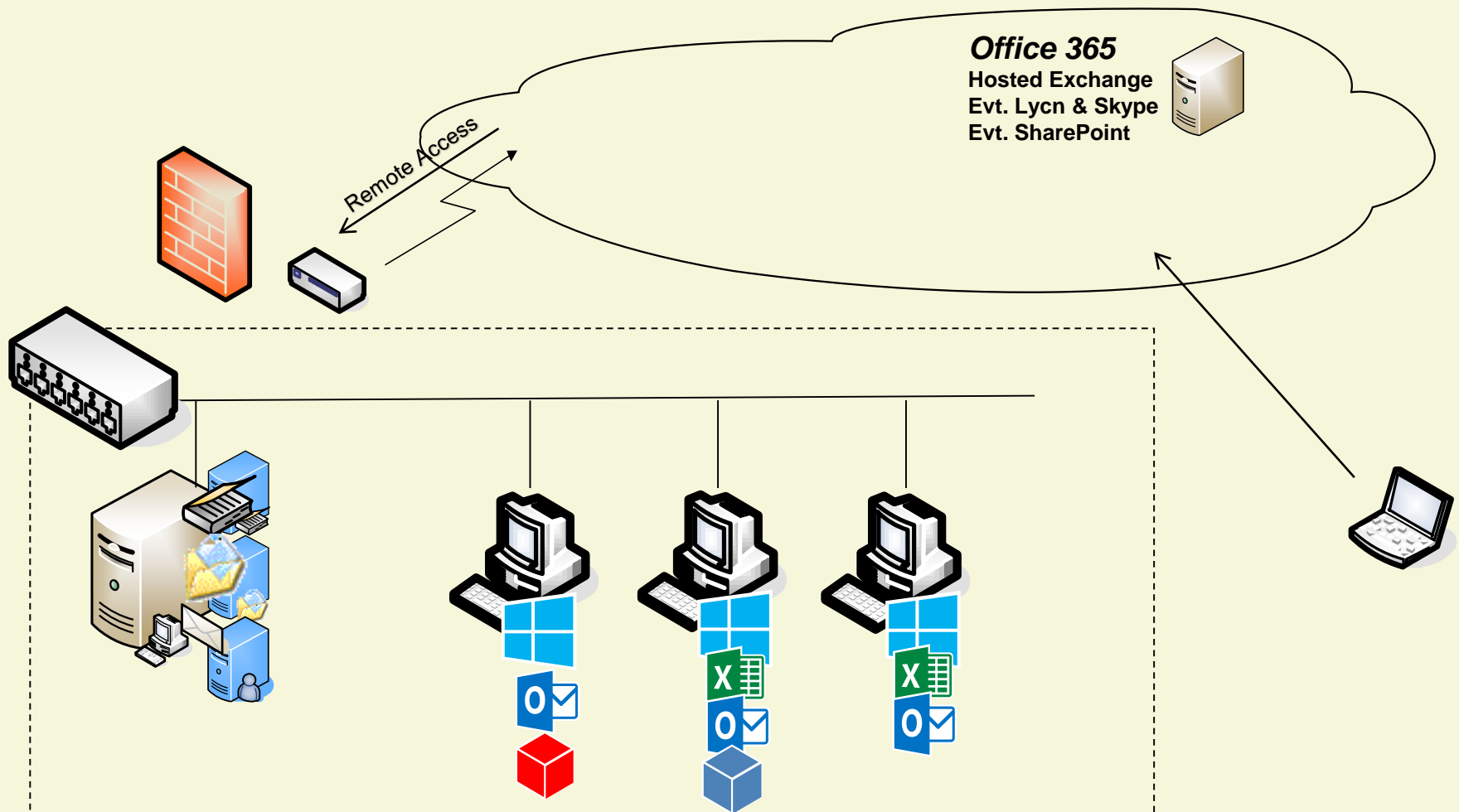
# FAT-Client Modell ist nicht tot !



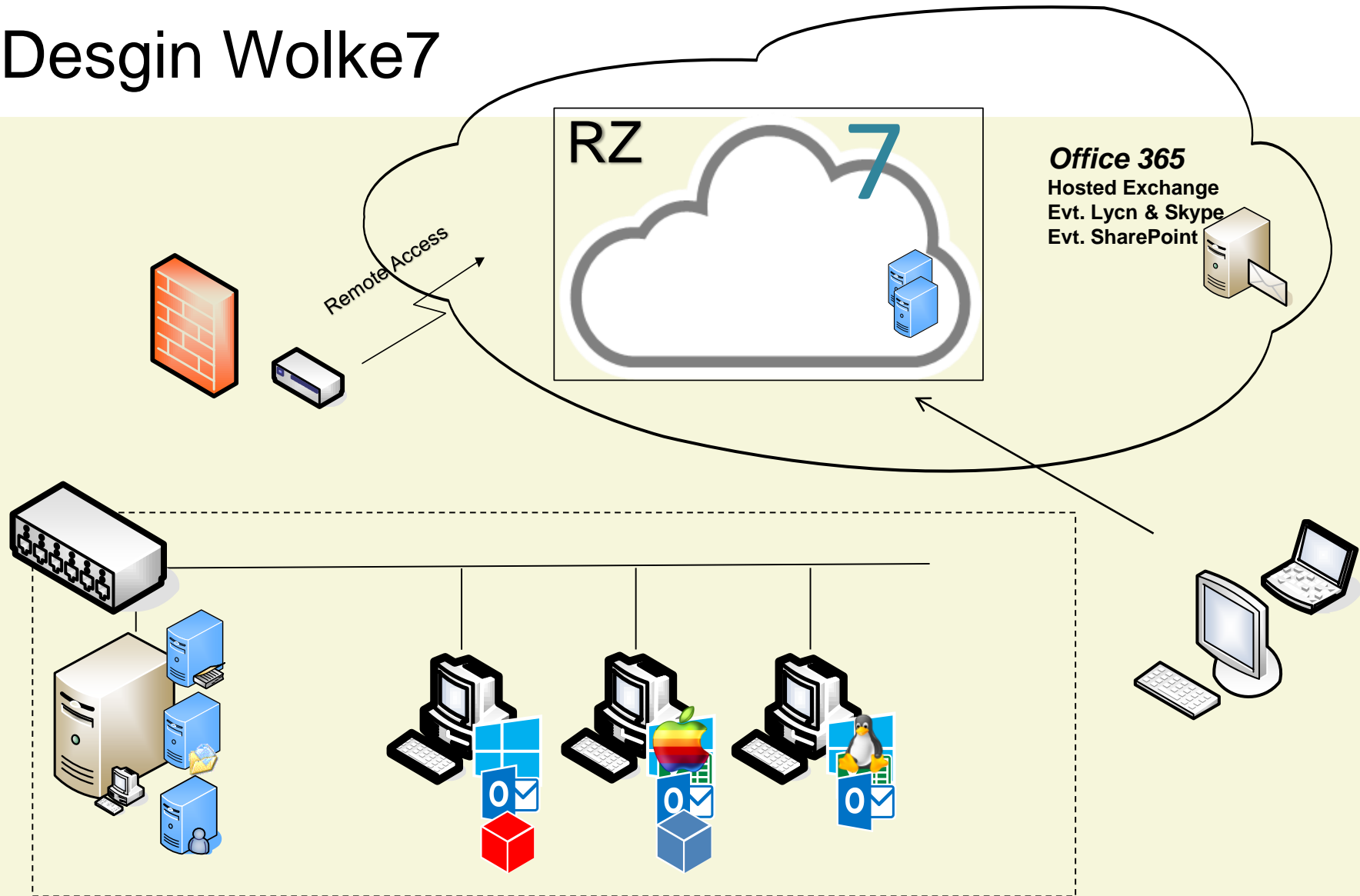
Hier fahren Sie mit einem normalen herkömmlichen Netzwerk am Besten ABER ....

- ... nutzen sie Techniken wie Virtualisierung um flexibler zu werden!
- ... nutzen die Funktionen die man aus der Cloud einfach beziehen kann um die Komplexität zu reduzieren!

# Eine hybride Lösung ...



# Design Wolke7



# Neuankündigung - Wolke7

Die Cloudlösung für unsere Kunden auf Basis

Windows 2012 R2 Remote Desktop Services



ab ca. Dezember 2013

# The End !

- Die optimale Lösung heisst nicht immer Cloud, aber immer öfters
- Aber Cloud ist nicht immer billiger
- Die individuelle Beratung und Umsetzung der passenden Lösung ist der Schlüssel zum Erfolg
- Auch wenn der Trend zu immer grösseren Hoster geht, sind wir überzeugt dass wir die Bedürfnisse unser Kunden besser kennen als Microsoft